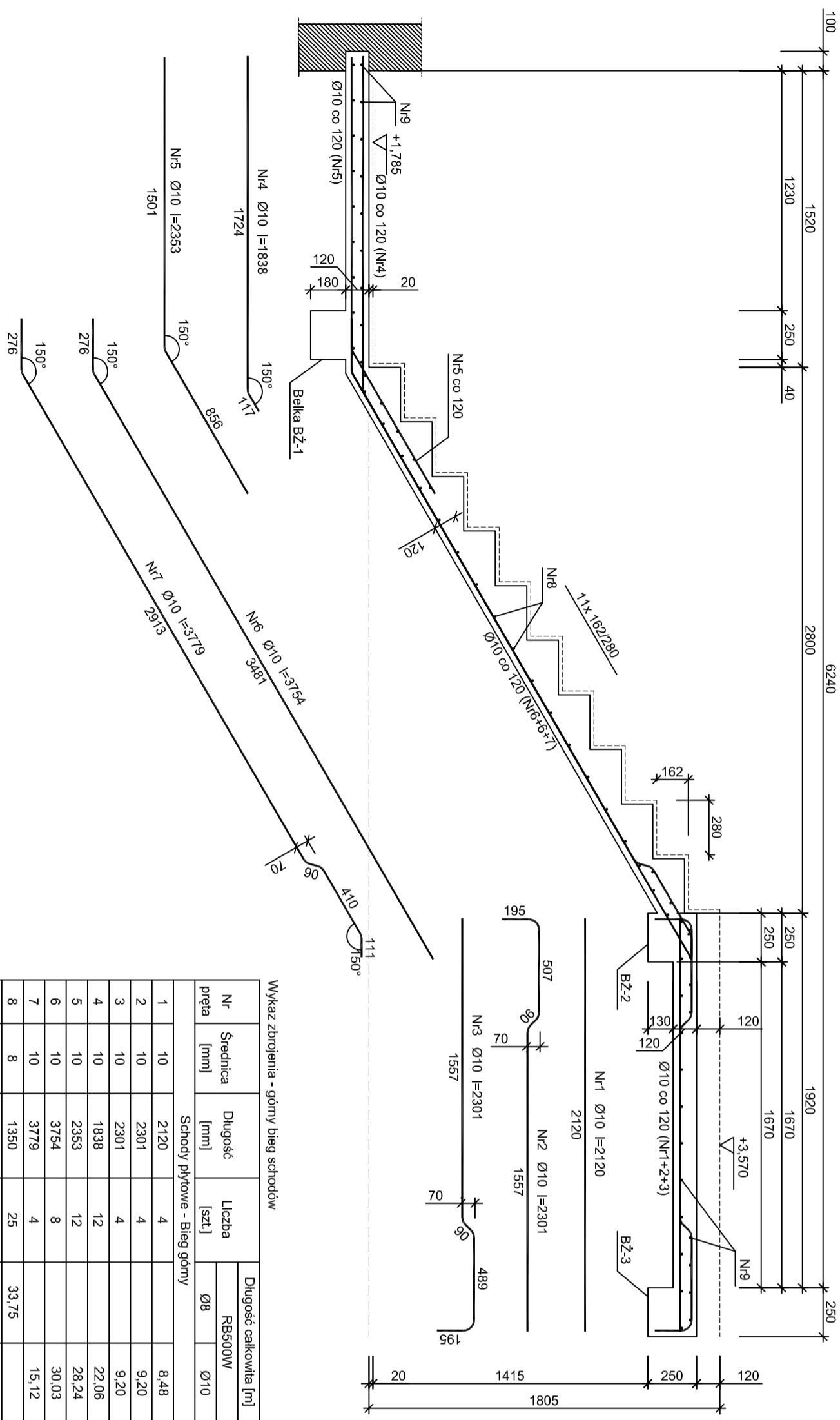


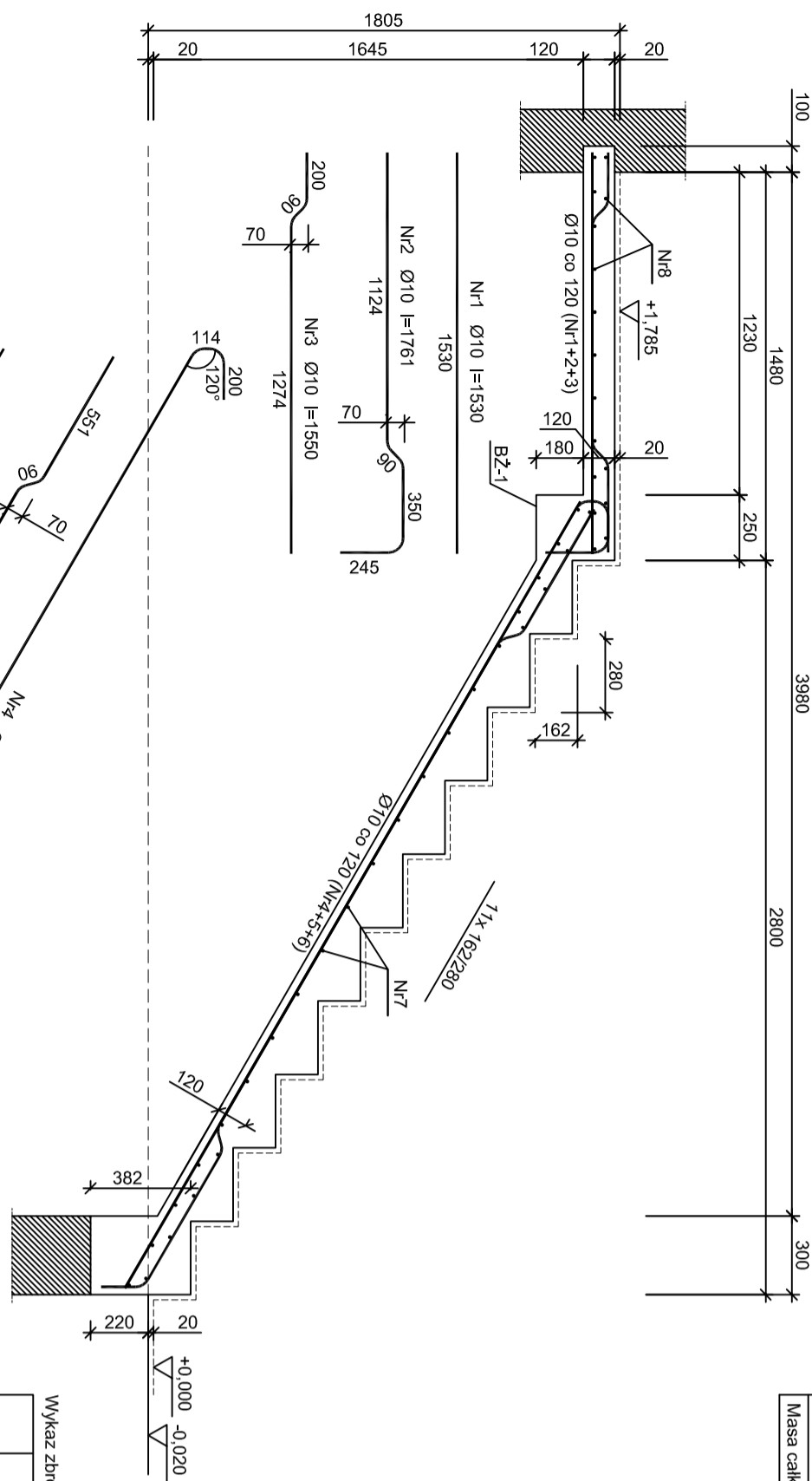
Schody wewnętrzne płytowe - Bieg górny



Wykaz zbrojenia - górny bieg schodów

Nr pręta	Średnica [mm]	Długość [mm]	Liczba [szt.]	Długość całkowita [m]	
				Ø8	Ø10
1	10	2120	4		8,48
2	10	2301	4		9,20
3	10	2301	4		9,20
4	10	1838	12		22,06
5	10	2353	12		28,24
6	10	3754	8		30,03
7	10	3779	4		15,12
8	8	1350	25		33,75
9	8	2850	39		111,15
Długość całkowita wg średnic				[m]	122,4
Masa 1mb pręta				[kg/m]	0,395
Masa prętów wg średnic				[kg]	75,5
Masa całkowita				[kg]	132,8

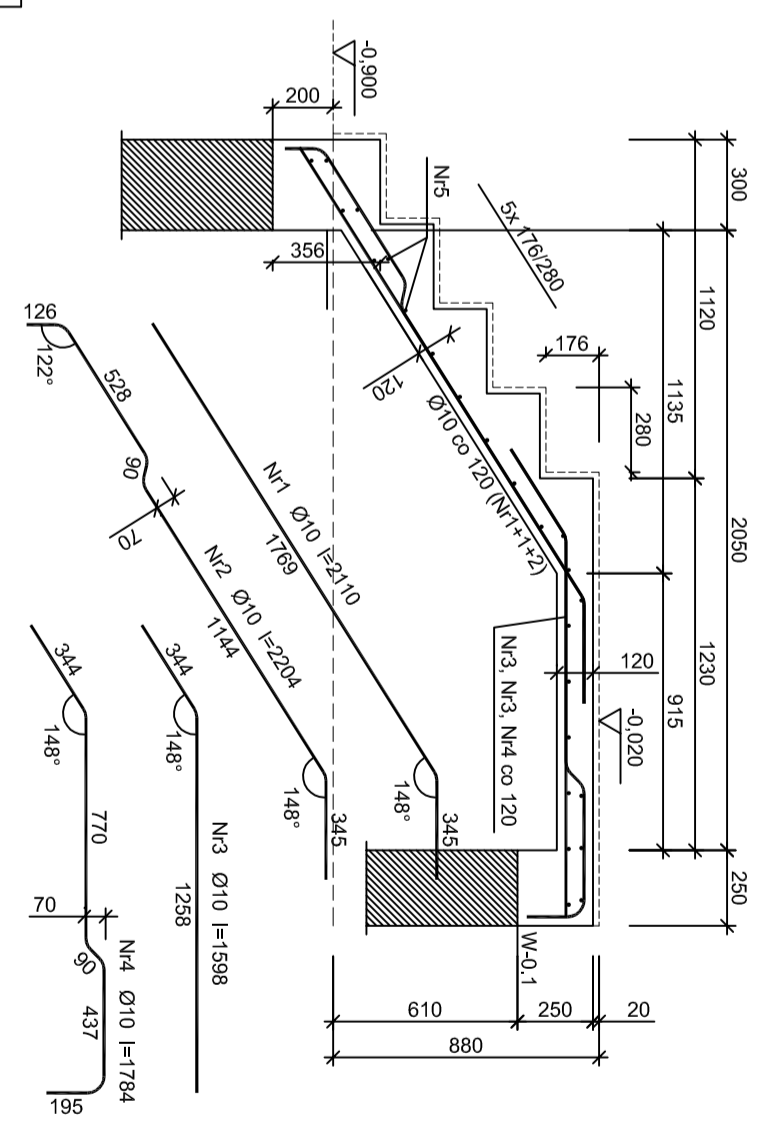
Schody wewnętrzne płytowe - Bieg dolny



Wykaz zbrojenia - dolny bieg schodów

Nr pręta	Średnica [mm]	Długość [mm]	Liczba [szt.]	Długość całkowita [m]	
				Ø8	Ø10
1	10	1530	4		6,12
2	10	1761	4		7,04
3	10	1550	4		6,20
4	10	3738	4		14,95
5	10	3487	4		13,95
6	10	3803	4		14,41
7	8	1350	27		36,45
8	8	2850	17		48,45
Długość całkowita wg średnic				[m]	85,0
Masa 1mb pręta				[kg/m]	0,395
Masa prętów wg średnic				[kg]	33,6
Masa całkowita				[kg]	72,3

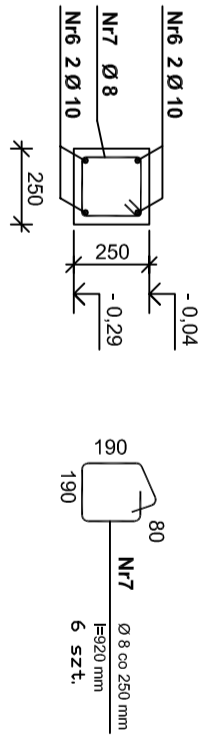
Schody płytowe zewnętrzne



Wykaz zbrojenia - Schody zewnętrzne

Nr pręta	Średnica [mm]	Długość [mm]	Liczba [szt.]	Długość całkowita [m]	
				Ø8	Ø10
1	10	2110	8		16,88
2	10	2204	3		6,61
3	10	1598	8		12,78
4	10	1784	3		5,35
5	8	1250	24		30,00
6	10	1250	4		5,00
7	8	920	6		5,52
Długość całkowita wg średnic				[m]	35,6
Masa 1mb pręta				[kg/m]	0,395
Masa prętów wg średnic				[kg]	14,1
Masa całkowita				[kg]	43,0

Wieniec W-0.1 L= 1,30 mb



Beton: C25/30 (B30)  
 Stal: RB500W  
 Outlina: cnon = 25 mm

UWAGA: Długość pręta jest długością obliczoną na podstawie wymiarów w osi pręta (metoda B wg PN-EN ISO 3766:2006)

RYS. NR 3.14

Zbrojenie schodów płytowych

43-300 Bielsko-Biala ul. Pontatowskiego 6

SKALA 1 : 25



Projektant		Nadzór	
Forma rys. budowlany	Faza projektu budowlany	mgr inż. Antoni Sienicki	mgr inż. Antoni Sienicki
Styl rys. 1 : 25	Zaciekolowana	Jan Fabja	mgr inż. Antoni Sienicki
N projektu 09/2016	Data 10.2016 r.	mgr inż. Antoni Sienicki	mgr inż. Antoni Sienicki
Nazwa projektu 42-622 Świerklaniec, ul. Myśliśka 3		N rys. 3.14	

Rozbudowa i nadbudowa budynku technicznego z przeznaczeniem na biurowy administracyjny - Socialny Związek w Świerklancu wraz z instalacjami sanitarnymi i instalacją gazu oraz budowa infrastruktury technicznej na terenie obejmującym działkę o nr ew. 2208/157 Orzech, ul. Łąkowa 16h, dz. nr 2208/157-Orzech. 241307\_2.002 Orzech

Tytuł rysunku: Zbrojenie schodów płytowych

Strona

32-650 Kępy, os. Komieniec 44  
 tel. 502 36 74 75, 33 845 11 46  
 e-mail: antonienicki@gmail.com  
 Pracownia Projektowa  
 32-650 Kępy, ul. Mickiewicza 47